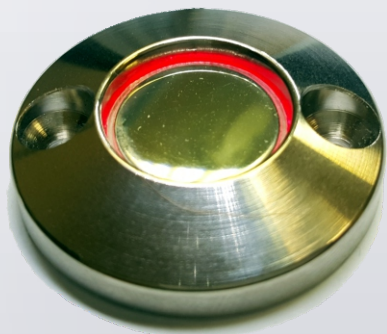
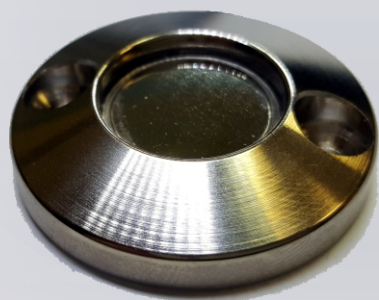




Контактор JSB-KTMn15



Металлический корпус предполагает использование изделия как для помещений, так и для улицы. Возможно применение в системах контроля доступа, и в охранных системах.



Подсветка по контуру центрального контакта красного цвета. Накладное исполнение. Корпус контактора изготовлен из алюминиевого сплава, покрыт блестящим никелем.

4-х проводная схема подключения КТМn15:

желтый - «+» считывателя Touch Memory
белый - корпус
красный - +12В без резистора 1КОм подсветки
 +2В 20мА с резистором 1КОм подсветки
черный - общий подсветки

Комплект поставки:

- контактор
- резистор 1КОм
- руководство с шаблоном для установки
- упаковка